



REMOTE
CONTROL
PROGRAMMER

Manual de uso

ITALFILE®

ISTRUCCIONES EN VARIOS IDIOMAS



- IT Istruzioni
- EN Instructions
- ES Instrucciones
- FR Instructions
- DE Anweisungen

ÍNDICE

CONDICIONES GENERALES Y GARANTÍA 4

CARACTERÍSTICAS TÉCNICAS 5

Contenido del paquete 5

Leyenda del instrumento 5

Datos técnico 6

Batería 6

App Italfile EasyCHECK 7

Conexión de la App al instrumento EasyCHECK 7

LAS FUNCIONES 8

Leyenda de la APP 8

Actualizaciones de la APP 8

Mandos a distancia versión NOW 9

Posicionamiento de los mandos a distancia - Frecuencia 9

TRANSMISIÓN DEL CÓDIGO FUENTE 10

Teclas de identificación, Generación,
Copia TX, Verificación de copia 10

Mandos a distancia FAAC® y GENIUS® 10-11

Mandos a distancia BFT® 12-13

Mandos a distancia PRIME TOP y PRIME NOW 14

Mandos a distancia IRIS TOP e IRIS NOW 15

COPIA TX 16

FRECUENCIA Y SINTONIZACIÓN 17

RESULTADO DE LA IDENTIFICACIÓN 18

ELIMINACIÓN Y DECLARACIÓN DE CONFORMIDAD 19

CONDICIONES GENERALES

Estimado cliente, le agradecemos por haber adquirido EasyCHECK.

Le pedimos amablemente que lea atentamente y conserve este manual de instrucciones, ya que proporciona indicaciones importantes sobre el funcionamiento y la seguridad del dispositivo.

Las descripciones y esquemas de este folleto no son complejas. Italfile Srl, manteniendo inalteradas las características principales del equipo, se reserva el derecho, en cualquier momento y sin compromiso, de actualizar este folleto para mejoras técnicas o por cualquier otra razón comercial.

- El equipo deberá destinarse exclusivamente al uso para el cual ha sido concebido. Cualquier otro uso se considerará inapropiado y, por lo tanto, peligroso.
- Utilice EasyCHECK lejos de perturbaciones electromagnéticas.
- No deje EasyCHECK cerca de fuentes de calor ni lo sumerja en líquidos de ningún tipo. El contenedor está hecho de material termoplástico con grado de protección IP20, por lo que está protegido contra cuerpos sólidos (>12 mm de diámetro) pero no contra líquidos como gotas, vapores o salpicaduras en cualquier dirección.
- No ingiera las baterías, peligro de quemadura química.

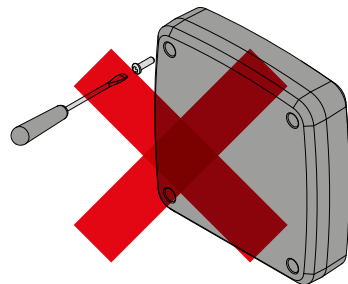
¡ATENCIÓN! El incumplimiento de las notas descritas anteriormente exime al fabricante de toda responsabilidad por daños a personas, bienes y animales derivados del uso inadecuado de EasyCHECK.

GARANTÍA

La garantía EasyCHECK es de 24 meses a partir de la fecha de compra documentada fiscalmente. Esta garantía cubre el fallo de EasyCHECK por todos los defectos resultantes de la fabricación, excluyendo los causados por negligencia, uso inadecuado, manipulación y agentes atmosféricos.

Los productos que hayan sido manipulados no serán reparados. La empresa Italfile srl no asume ninguna responsabilidad por daños a cosas o personas causados por un uso inadecuado, mala aplicación de las normas de uso o usos ilegales. Asimismo, no se hace responsable de los daños causados por fallos o por la ineficiencia del aparato.

No retire la cubierta, este producto no contiene piezas reemplazables por el usuario. El mantenimiento requiere la intervención de personal cualificado.



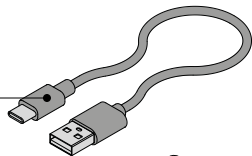
CARACTERÍSTICAS TÉCNICAS

Contenido del paquete

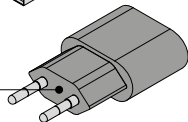
Instrumento EasyCHECK



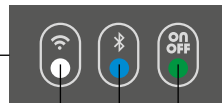
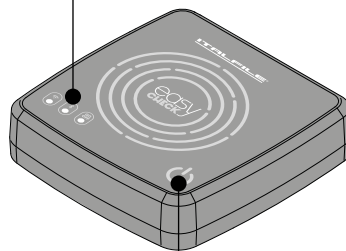
Cable USB 3.0 Type-A/Type-C



Adaptador de corriente



Leyenda del instrumento



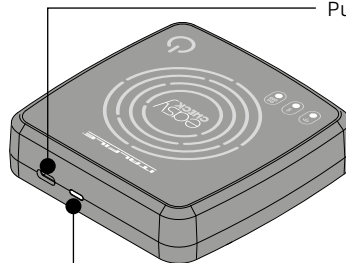
LED Radio

LED Bluetooth

LED ON/OFF

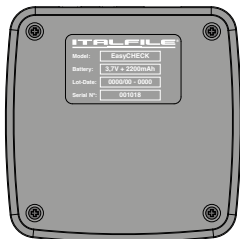
Botón ON/OFF

Puerto USB Type-C

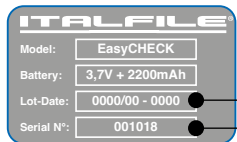


Led de batería en carga

CARACTERÍSTICAS TÉCNICAS



Datos técnicos



Lote y fecha de fabricación

Número de serie del instrumento

Batería	3,7 V con baterías de litio recargables - 2200 mAh [incluidas]
Input	5.0V \equiv 2.0A
Frecuencias	[20-40 / 433-868] MHz
Dimensiones	[102 x 102 x 26] mm
Peso	200 g [batería incluida]
Grado de protección	IP20
Temperatura de funcionamiento	5°C / +40°C

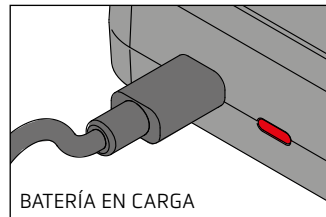
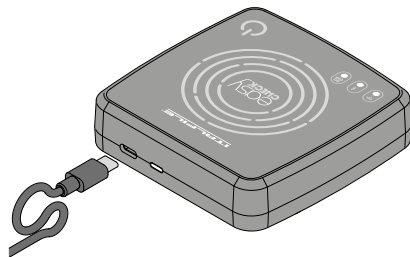


Batería

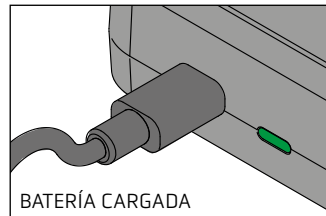


La autonomía de la batería es de aproximadamente 8 horas. Cuando el LED ON/OFF comienza a parpadear, significa que la batería tiene una autonomía residual del 25%. Para cargar EasyCHECK, inserte el cable USB Type-C en el puerto correspondiente, que se encuentra en la parte posterior del dispositivo. El LED en la parte posterior se encenderá en rojo. Al finalizar la carga (aproximadamente 2 horas), el LED se volverá verde. Se recomienda utilizarlo con el adaptador de corriente incluido.

Nota: el estado de la batería también es visible en la app haciendo clic en
> OPCIONES AVANZADAS
> ESTADO DE BATERÍA



BATERÍA EN CARGA



BATERÍA CARGADA

CARACTERÍSTICAS TÉCNICAS

App Italfile EasyCHECK



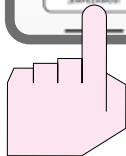
Buscar en App Store o Play Store la aplicación "Italfile Easy Check" y descargarla en el teléfono inteligente.

Acepta el uso de EasyCHECK con Bluetooth.

Ahora la aplicación estará disponible en tu teléfono inteligente.



Conexión de la App al instrumento EasyCHECK



Para utilizar Easy Check, el teléfono inteligente debe estar conectado a una red móvil.

- > Presione el botón ON/OFF de EasyCHECK durante aproximadamente 5 segundos para encenderlo (el LED ON/OFF se volverá verde).
- > Active Bluetooth en el teléfono inteligente.
- > Presione el botón "¡EMPEZAMOS!".
- > Se abrirá la pantalla "HOME", el LED de Bluetooth se volverá azul.

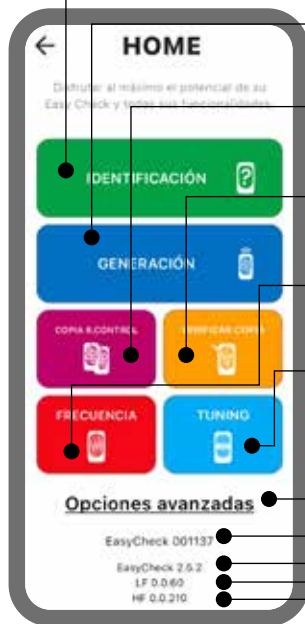


Para apagar EasyCHECK, mantenga presionado el botón ON/OFF hasta que se apague el LED correspondiente.



LAS FUNCIONES

Legenda de la APP



Botón IDENTIFICACIÓN

Permite identificar las características de los mandos a distancia originales y cómo se activan en la central.

Botón GENERACIÓN (solo para la versión NOW)

Permite crear un mando a distancia utilizando la lista presente en EasyCHECK.

Botón COPIA R. CONTROL (solo para la versión NOW)

Esta función permite realizar la copia siguiendo las instrucciones mostradas por EasyCHECK.

Botón VERIFICAR COPIA

Esta función permite verificar si la copia se ha realizado correctamente.

Botón FRECUENCIA

Esta función permite verificar la frecuencia de los mandos a distancia.

Botón TUNING

Esta función permite ajustar y verificar la potencia de los mandos a distancia con frecuencia entre 20 y 40 MHz.

Botón OPCIONES AVANZADAS

Para ver el estado de la batería y posibles actualizaciones.

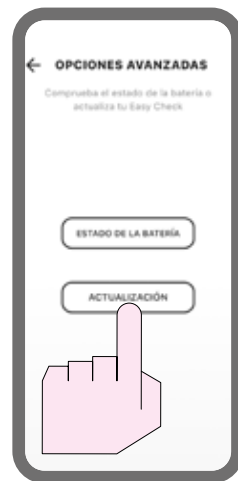
Número de serie del instrumento que se está utilizando.

Versión de actualizaciones del dispositivo.

Versión de actualización de Baja Frecuencia.

Versión de actualización de Alta Frecuencia.

Actualizaciones de la APP



Verificar periódicamente si hay nuevas versiones del dispositivo. La actualización debe realizarse con el cable de alimentación conectado.

LAS FUNCIONES

Mandos a distancia versión NOW



Estas 2 funciones solo se pueden realizar con mandos a distancia de la versión NOW. La versión se especifica en la parte posterior del mando a distancia.

GENERACIÓN



COPIA & CONTROL



Posicionamiento de los mandos a distancia - Frecuencia

FIG. 1



FIG. 2



Los mandos a distancia, en todas sus funciones, deben ser colocados en EasyCHECK como se muestra en la figura 1 para todos los mandos a distancia.

Los mandos a distancia con frecuencia de 20 a 40 MHz se deben colocar como en la figura 2.



En todas las funciones, excepto en la función "GENERACIÓN", el LED RADIO debe parpadear siempre. Si no es así, salga de la app y vuelva a entrar.

TRANSMISIÓN DEL CÓDIGO FUENTE



En algunos modelos de mandos a distancia, será posible realizar y concluir estas tres funciones solo después de que EasyCHECK haya solicitado la transmisión del código fuente. Sin embargo, EasyCHECK no podrá proporcionar instrucciones sobre cómo enviarlo, ya que aún no conoce el modelo específico. Dado que cada modelo tiene un método único de transmisión, será necesario conocerlo antes de realizar la identificación.

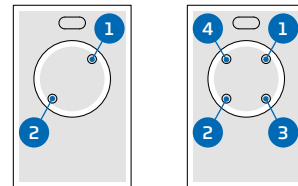
Mandos a distancia FAAC® e GENIUS®

FAAC®

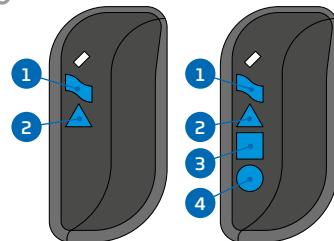


ATENCIÓN:

todos estos modelos de mandos a distancia tienen la secuencia de botones según el dibujo siguiente.



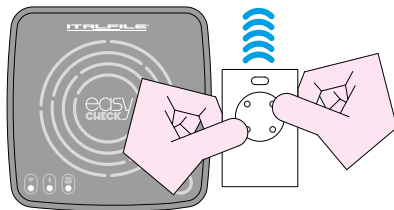
GENIUS®



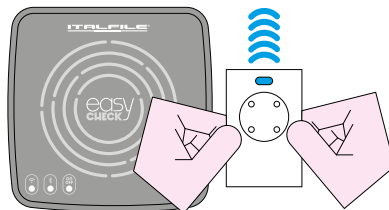
Todas las marcas o denominaciones comerciales de productos mencionados son propiedad de los fabricantes autorizados. Dichas marcas se indican exclusivamente a título informativo y formativo, con el fin de facilitar la identificación.

TRANSMISIÓN DEL CÓDIGO FUENTE

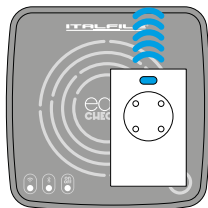
Mandos a distancia FAAC® e GENIUS®



1. Alejar el mando a distancia de EasyCHECK y presionar simultáneamente los botones 1 y 2 hasta que el led del mando a distancia parpadee.



2. Soltar los botones [el led continúa parpadeando].



3. Colocar el mando a distancia sobre EasyCHECK.



4. Presionar el botón funcional.



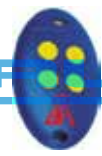
El LED RADIO debe parpadear siempre. Si no es así, salga de la app y vuelva a entrar.

TRANSMISIÓN DEL CÓDIGO FUENTE

Mandos a distancia BFT®



TRC



MITTO A



MITTO



RB



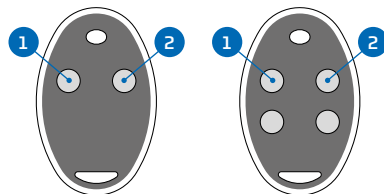
GHIBLI



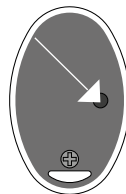
B RCB



KLEYO



Para transmitir el código fuente, presione simultáneamente los botones 1 y 2 de todos los mandos a distancia BFT.

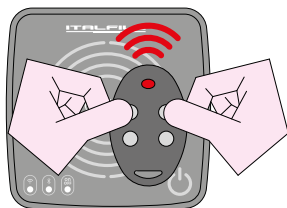


En las versiones MITTO, si está presente el botón en la parte posterior del mando a distancia, presione exclusivamente este botón.

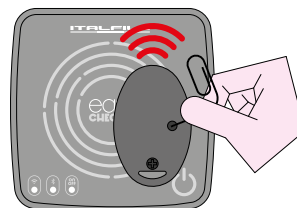
Todas las marcas o denominaciones comerciales de productos mencionados son propiedad de los fabricantes autorizados. Dichas marcas se indican exclusivamente a título informativo y formativo, con el fin de facilitar la identificación.

TRANSMISIÓN DEL CÓDIGO FUENTE

Mandos a distancia BFT®



1. Presionar simultáneamente los botones 1 y 2.



2. Si está presente el botón en la parte posterior, presionarlo con un alfiler o un clip.



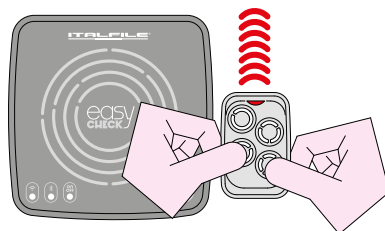
El LED RADIO debe parpadear siempre. Si no es así, salga de la app y vuelva a entrar.

TRANSMISIÓN DEL CÓDIGO FUENTE

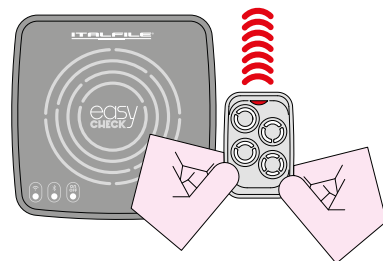
Mandos a distancia PRIME TOP e PRIME NOW



El LED RADIO debe parpadear siempre. Si no es así, salga de la app y vuelva a entrar.



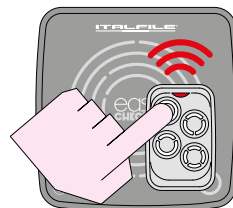
1. Alejar el mando a distancia de EasyCHECK y presionar simultáneamente los botones como en la figura, hasta que el led del mando a distancia parpadee.



2. Soltar los botones (el led continúa parpadeando).



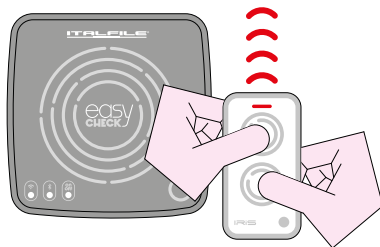
3. Colocar el mando a distancia sobre EasyCHECK (el led continúa parpadeando).



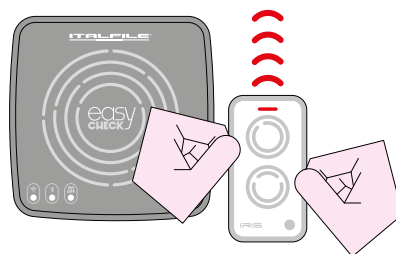
4. Presionar el botón funcional.

TRANSMISIÓN DEL CÓDIGO FUENTE

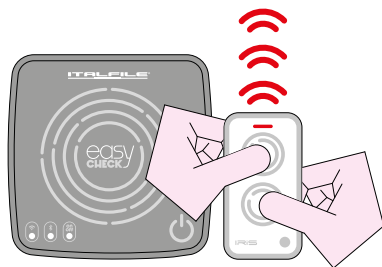
Mandos a distancia IRIS TOP e IRIS NOW



1. Alejar el mando a distancia de EasyCHECK y presionar simultáneamente los botones como en la figura, hasta que el LED del mando a distancia parpadee.



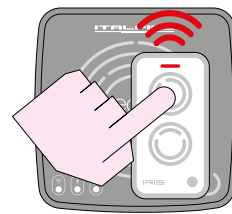
2. Soltar los botones (el led continúa parpadeando).



3. Presionar nuevamente los 2 botones durante un par de segundos hasta que el LED parpadee 2 veces y haga una pausa.



4. Colocar el mando a distancia sobre EasyCHECK (el LED continúa parpadeando de la misma manera).



5. Presionar el botón funcional.



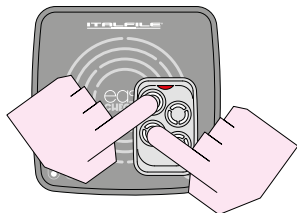
El LED RADIO debe parpadear siempre. Si no es así, salga de la app y vuelva a entrar.

COPIA TX



Esta función permite copiar mandos a distancia “paso a paso” sin conocer los procedimientos de duplicación. Además, permite duplicar mandos a distancia que no pueden ser duplicados entre sí, como los mandos a 128 bits y Faac Slave.

VERSIÓN DE 4 TECLAS

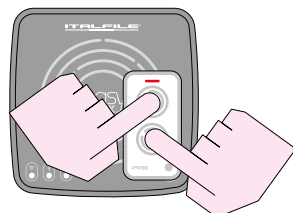


1. Presionar simultáneamente los botones hasta que el LED del mando a distancia parpadee en verde.



2. Una vez que se suelten los botones, esperar a que el mando a distancia deje de parpadear y que la app EasyCHECK termine el procedimiento.

VERSIÓN DE 2 TECLAS



1. Presionar simultáneamente los botones hasta que el LED del mando a distancia parpadee en verde.



2. Una vez que se suelten los botones, esperar a que el mando a distancia deje de parpadear y que la app EasyCHECK termine el procedimiento.



El LED RADIO debe parpadear siempre.
Si no es así, salga de la app y vuelva a entrar.

FRECUENCIA Y SINTONIZACIÓN

FRECUENCIA



Esta función permite verificar la frecuencia de los mandos a distancia.

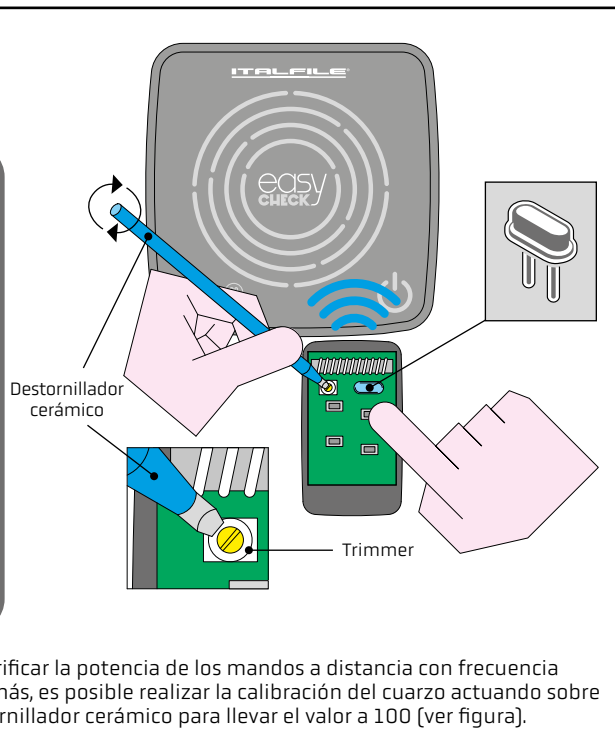
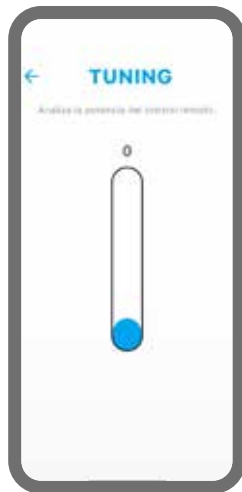
Para detectar correctamente la frecuencia:

- Colocar los mandos a distancia de 433–868 MHz como en la fig. 1 en la pág. 9;
- Para los mandos a distancia de 20–40 MHz, colocarlos como en la fig. 2 en la pág. 9.



El LED RADIO debe parpadear siempre. Si no es así, salga de la app y vuelva a entrar.

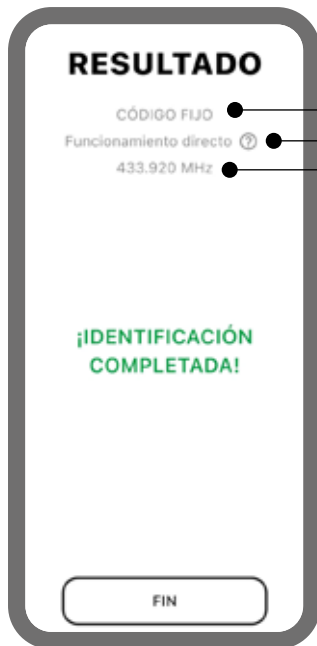
TUNING



Esta función permite verificar la potencia de los mandos a distancia con frecuencia entre 20 y 40 MHz. Además, es posible realizar la calibración del cuarzo actuando sobre el trimmer con un destornillador cerámico para llevar el valor a 100 [ver figura].

RESULTADO DE LA IDENTIFICACIÓN

Una vez identificado el mando a duplicar, EasyCHECK proporciona 3 informaciones:



● Marca original del mando a distancia

● Funcionamiento directo ?

Tipo de memorización (debe realizarse en las inmediaciones del sistema):

- memorización manual
- memorización automática
- funcionamiento directo

● 433.920 MHz

Frecuencia

Memorización manual:

una vez duplicado el mando a distancia, para la activación presione el botón de radio en el interior del sistema.

Memorización automática:

una vez duplicado el mando a distancia, para la activación presione el botón programado; cuando el LED ROJO comience a parpadear en VERDE, suelte el botón. Espere a que el LED deje de parpadear, luego presione nuevamente el botón para verificar su correcto funcionamiento.

Funcionamiento directo:

una vez duplicado el botón del mando a distancia, para la activación presione una o más veces el botón copiado (según el modelo).

ELIMINACIÓN Y DECLARACIÓN DE CONFORMIDAD

Eliminación



La eliminación de los materiales debe hacerse de acuerdo con la normativa vigente y es conveniente separarlos por tipo [cartón, plástico, piezas eléctricas].

Declaración de conformidad

Por la presente, ITALFILE srl declara que el programador EasyCHECK cumple con los requisitos esenciales establecidos por la directiva 2014/53/EU.

ITALFILE®

ITALFILE® Srl • Via Gualda, 11 • 36075 Montecchio Maggiore (VI) Italy
Tel. +39 0444 371303 • info@italfile.it • www.italfile.it