

FR



**MODÈLE 433**

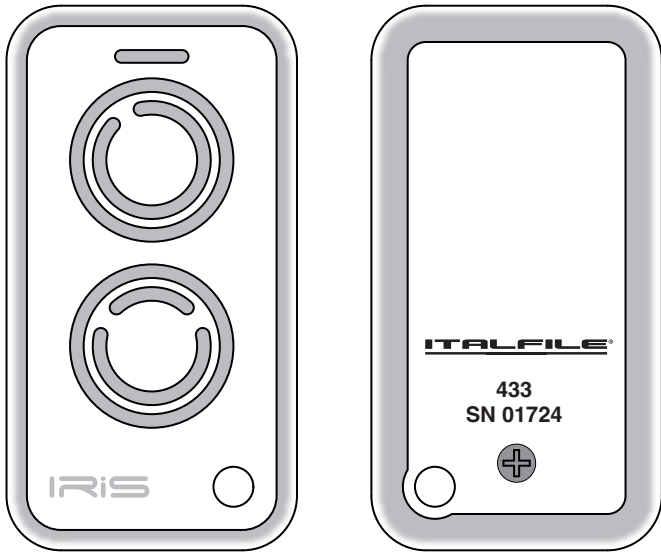
**100% MADE IN ITALY**

**ITALFILE®**

ITALFILE® Srl • Via Gualda, 11 • 36075 Montecchio Maggiore (VI) Italy  
Phone +39 0444 371303 • info@italfile.it • www.italfile.it



MODÈLE 433



Compatible avec les télécommandes à code fixe avec fréquence 433.92 MHz



Compatible avec récepteur RXJR2C et RXF2C. Génération de code HT12, HT24 et code Italfire rolling



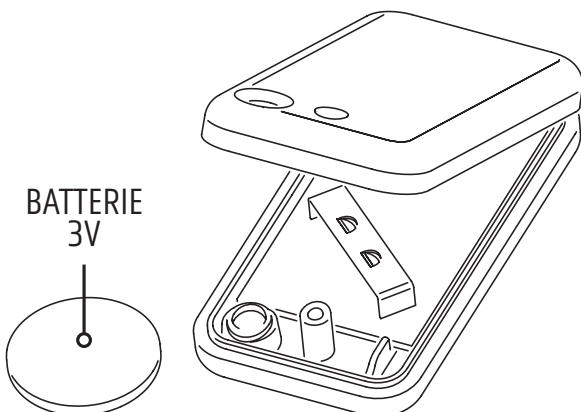
Deux leds  
Verte = code fixe  
Rouge = rolling code Italfire



Pile CR2032



Revêtement antichoc



#### MISE AU REBUT

Aucun composant de ce produit ne comporte de risque particulier. Les différents composants doivent être séparés en fonction de leur type (plastique, parties électriques, pile).

#### DÉCLARATION DE CONFORMITÉ

Le fabricant ITALFILE S.R.L. déclare que le type d'appareil radio IRIS modèle 433 SN01724 est conforme à la directive 2014/53UE (RED). Le texte complet est disponible à l'adresse suivante : [www.italfile.it](http://www.italfile.it)

Montecchio Maggiore Vicenza 17/06/2024

Le responsable, Pellattiero Luigino

#### CARACTÉRISTIQUES TECHNIQUES

BANDE 433 MHz	De 433.03 à 435.43 MHz
PUISSANCE	-6 dBm
ALIMENTATION	Pile CR2032
MODULATION	OOK/FSK
NOMBRE DE CANAUX	2



# LÉGENDE DES SYMBOLES LED



Lumière led verte



Lumière led rouge



Lumière led éteinte



Pause



Clignotement lent



Clignotement rapide



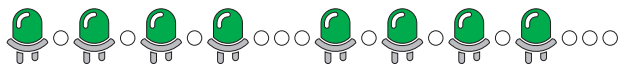
Lumière fixe



2 clignotements, 1 pause



3 clignotements, 1 pause



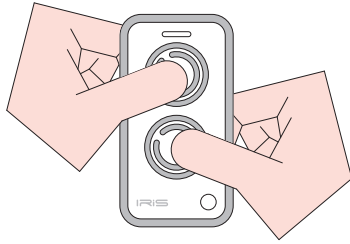
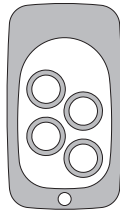
4 clignotements, 1 pause

---



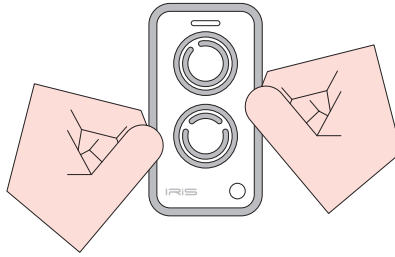
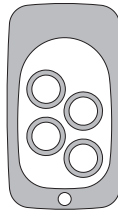
# PROCÉDURE DE DUPLICATION

1



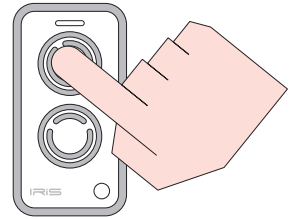
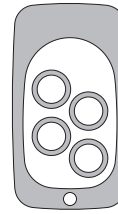
Appuyer simultanément sur les 2 touches d'Iris

2



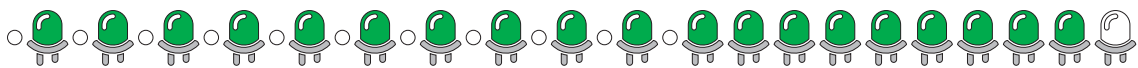
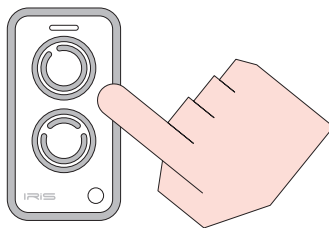
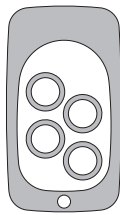
Relâcher lorsque la led clignote

3



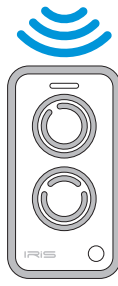
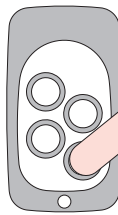
Appuyer sur la touche que l'on souhaite paramétrer

4



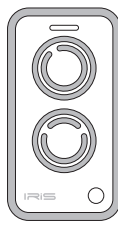
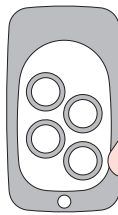
Relâcher lorsque la led clignote plus rapidement

5



Appuyer sur la touche de la télécommande d'origine que l'on souhaite dupliquer

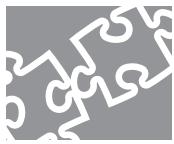
6



Lorsque la led devient fixe, relâcher la touche et attendre que la led s'éteigne

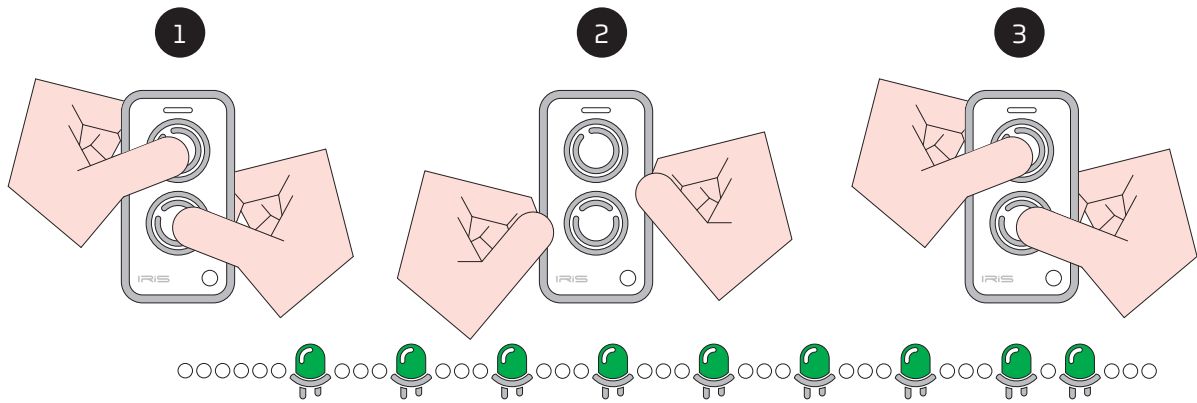


À la fin de la procédure, la touche paramétrée fonctionnera immédiatement et transmettra avec la led de couleur verte. Pour paramétrer une autre touche, répéter l'ensemble de la procédure.



# PROCÉDURE DE GÉNÉRATION DE CODES HT12 AVEC FRÉQUENCE 433.92 MHz

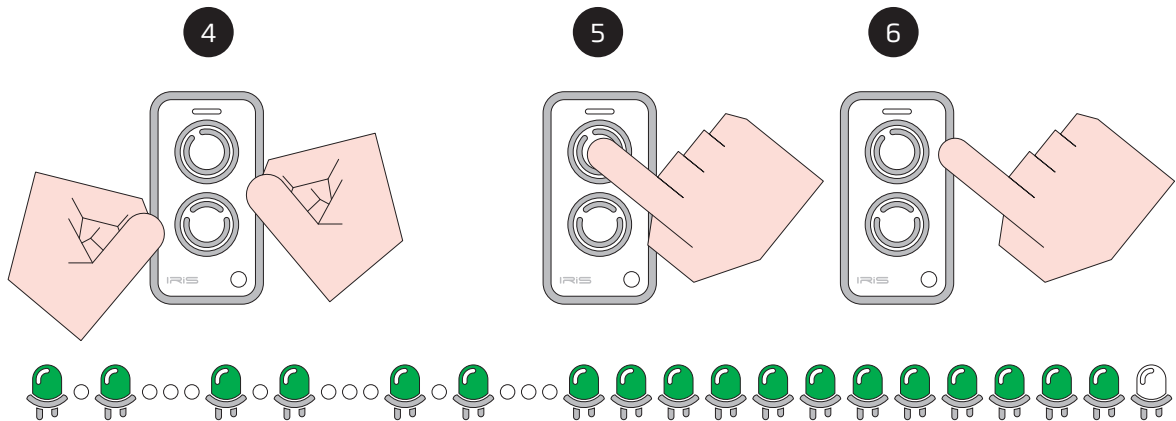
Cette fonction permet de générer des codes fixes aléatoires/uniques pour chaque touche.  
Le code généré sera compatible avec le récepteur **RXJF2C**.  
La procédure s'effectue pour chaque touche. Si, pour quelque raison que ce soit, l'on souhaite modifier à nouveau le code, il suffira de répéter la procédure de génération.



Appuyer simultanément sur les 2 touches

Relâcher lorsque la led clignote

Appuyer à nouveau sur les 2 touches; la led commencera à clignoter par intermittence (2 clignotements - 1 pause)



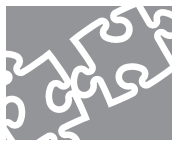
Relâcher les touches

Appuyer sur la touche que l'on souhaite générer; la led devient vert fixe

Relâcher la touche et attendre que la led s'éteigne

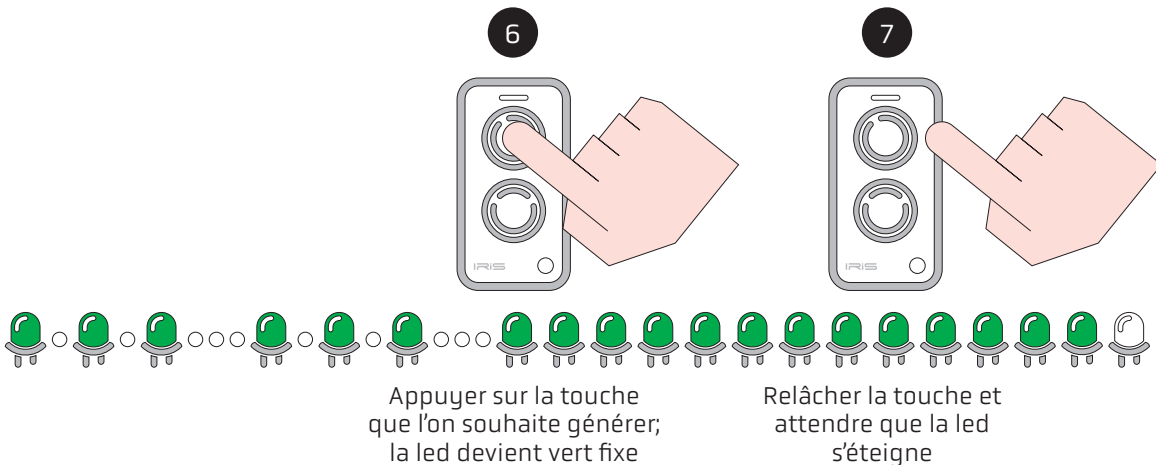
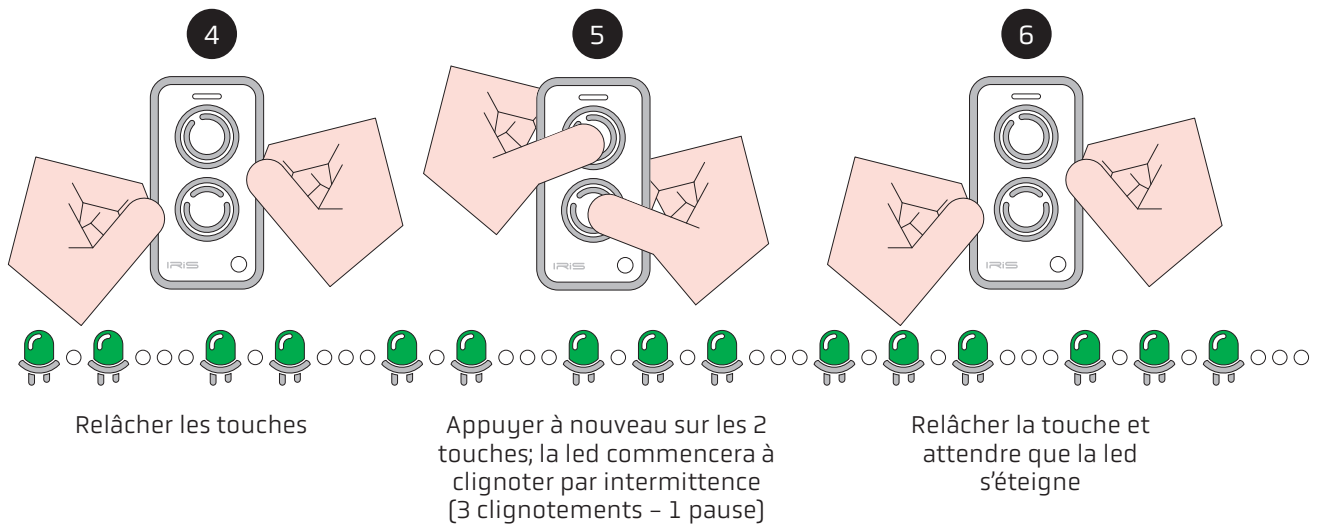
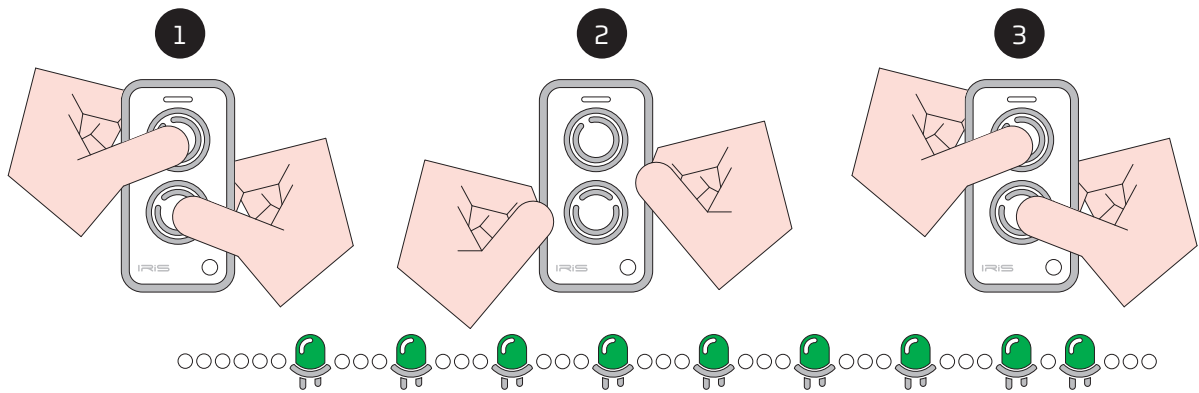


À la fin de la procédure, la touche générée transmettra avec la led de couleur verte.  
Pour générer une autre touche, répéter l'ensemble de la procédure.

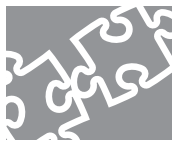


# PROCÉDURE DE GÉNÉRATION DE CODES HT24 AVEC FRÉQUENCE 433.92 MHz

Cette fonction permet de générer des codes fixes aléatoires/unique pour chaque touche.  
Le code généré sera compatible avec le récepteur **RXJF2C**.  
La procédure s'effectue pour chaque touche. Si, pour quelque raison que ce soit, l'on souhaite modifier à nouveau le code, il suffira de répéter la procédure de génération.

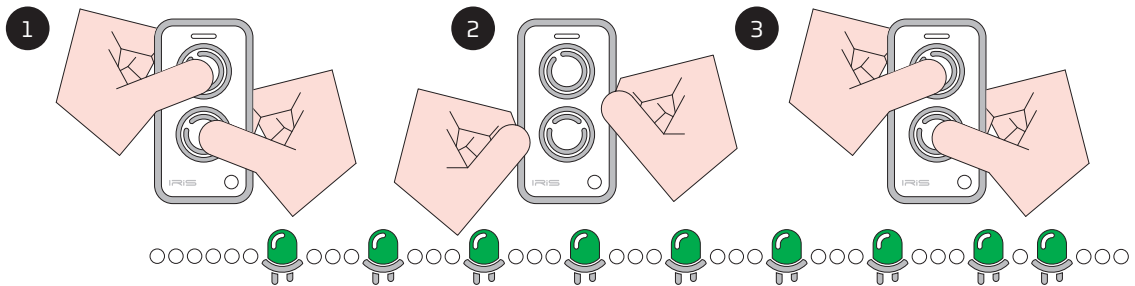


À la fin de la procédure, la touche générée transmettra avec la led de couleur verte.  
Pour générer une autre touche, répéter l'ensemble de la procédure.

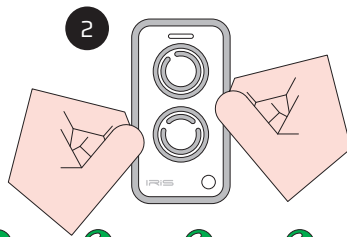


# PROCÉDURE DE GÉNÉRATION DE CODE ITALFILE ROLLING AVEC FRÉQUENCE 433.92 MHz

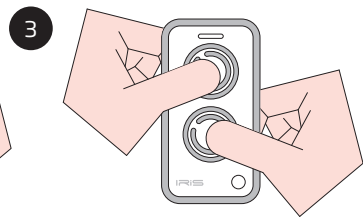
Cette fonction permet de générer le code ITALFILE rolling pour chaque touche. Le code généré sera compatible avec le récepteur **RXJF2C**. La procédure s'effectue pour chaque touche. Si, pour quelque raison que ce soit, l'on souhaite modifier à nouveau le code, il suffira de répéter la procédure de génération.



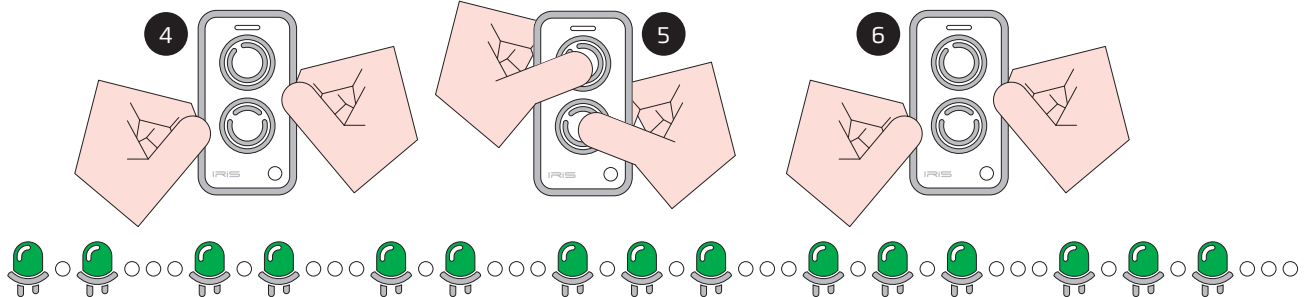
1 Appuyer simultanément sur les 2 touches



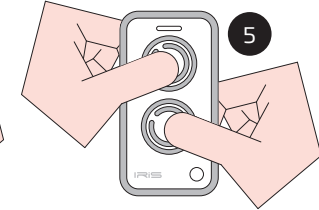
2 Relâcher lorsque la led clignote



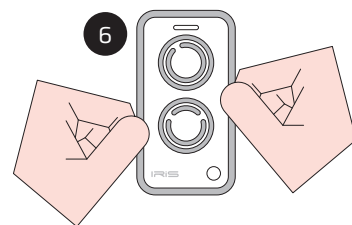
3 Appuyer à nouveau sur les 2 touches; la led commencera à clignoter par intermittence [2 clignotements - 1 pause]



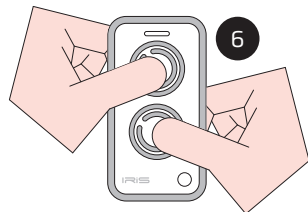
4 Relâcher les touches



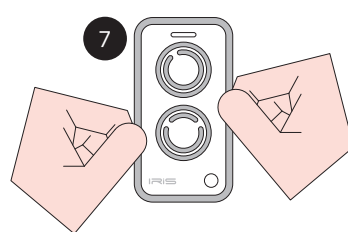
5 Appuyer à nouveau sur les 2 touches; la led commencera à clignoter par intermittence [3 clignotements - 1 pause]



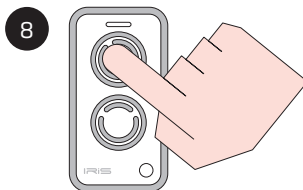
6 Relâcher les touches



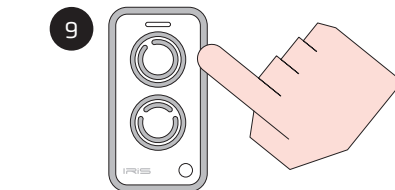
7 Appuyer à nouveau sur les 2 touches; la led commencera à clignoter par intermittence [4 clignotements - 1 pause]



8 Relâcher les touches



9 Appuyer sur la touche que l'on souhaite programmer; la led s'éteint



La led se rallume fixe en rouge; relâcher la touche et attendre que la led s'éteigne



À la fin de la procédure, la touche générée transmettra avec la led de couleur rouge. Pour générer une autre touche, répéter l'ensemble de la procédure.