

DE



**VERSION 433**

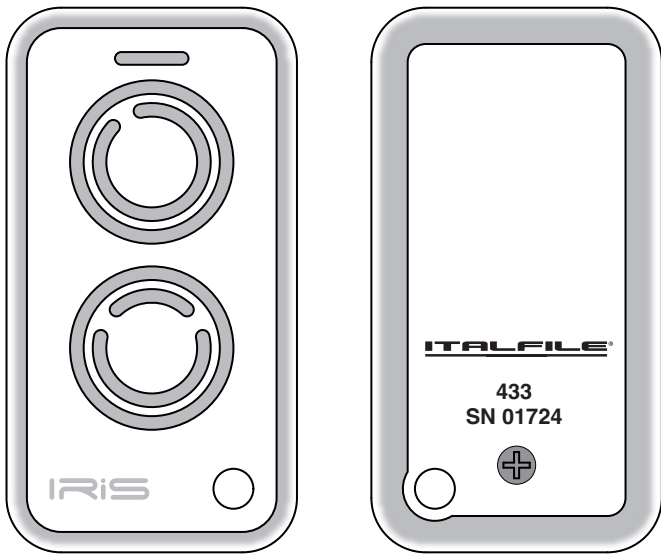
**100% MADE IN ITALY**

**ITALFILE®**

ITALFILE® Srl • Via Gualda, 11 • 36075 Montecchio Maggiore (VI) Italy  
Phone +39 0444 371303 • info@italfile.it • www.italfile.it



VERSION 433



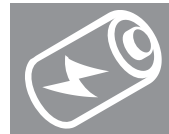
Kompatibel mit Festcode-Funksteuerungen mit einer Frequenz von 433.92 MHz



Kompatibel mit Empfänger RXJR2C und RXF2C. Generation Code HT12, HT24 und Code Italfire rolling



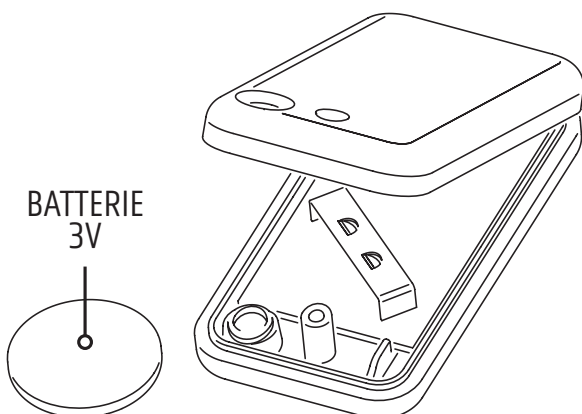
Doppelte Led  
Grün = fester Code  
Rot = rolling code Italfire



Batterie CR2032



Stoßsicheres Gehäuse



#### ENTSORGUNG

Alle Bestandteile des Produkts stellen kein besonderes Risiko dar.

Die verschiedenen Teile müssen nach Typ getrennt werden (Kunststoff, elektrische Teile, Batterie).

#### KONFORMITÄTSERKLÄRUNG

Der Hersteller ITALFILE S.R.L. erklärt, dass die Funkanlage des Typs IRIS Version 433 SN01724 mit der Richtlinie 2014/53UE (RED) übereinstimmt. Der vollständige Text ist verfügbar unter: [www.italfile.it](http://www.italfile.it)

Montecchio Maggiore Vicenza 17/06/2024

Der Verantwortliche, Pellattiero Luigi

#### TECNISCHE EIGENSCHAFTEN

BAND 433 MHz	von 433.03 bis 435.43 MHz
STROM	-6 dBm
STROMVERSORGUNG	Batterie CR2032
CODE	OOK/FSK
KANALNUMMER	2



# LEGENDE DER LED-SYMBOLS



Grünes Led-Licht



Rotes Led-Licht



Led-Licht aus



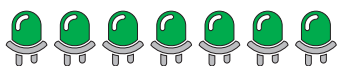
Pause



Langsames Blinken



Schnelles Blinken



Festes Licht



2 Blinkzeichen, 1 Pause



3 Blinkzeichen, 1 Pause



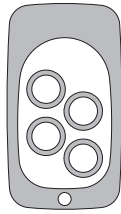
4 Blinkzeichen, 1 Pause

---

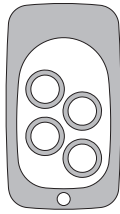


# VERVIELFÄLTIGUNGSVERFAHREN

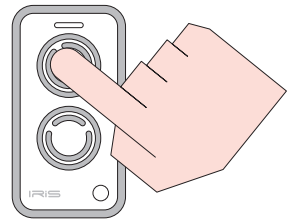
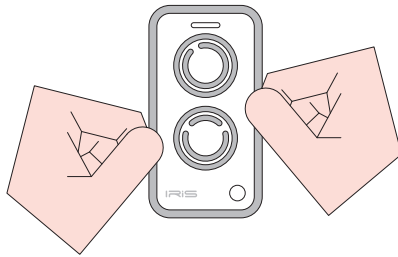
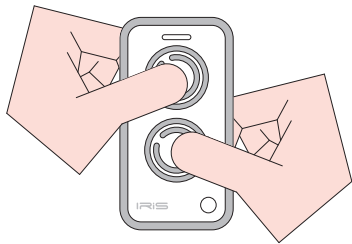
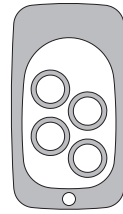
1



2



3

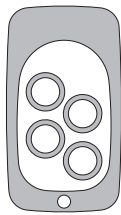


Drücken Sie die 2 Iris-Tasten gleichzeitig

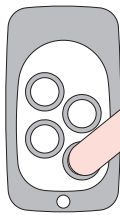
Loslassen, wenn die Led blinkt

Drücken Sie die Taste, die Sie speichern möchten

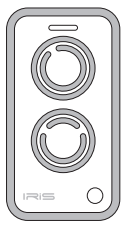
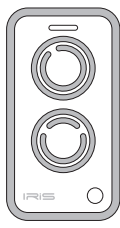
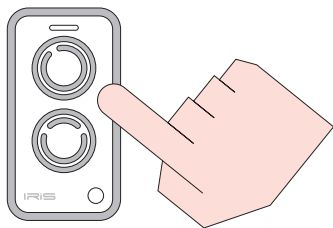
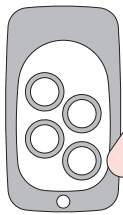
4



5



6



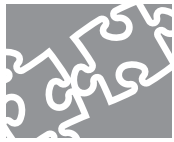
Loslassen, wenn die Led schneller blinkt

Drücken Sie die Taste der Original-Fernbedienung, die Sie duplizieren möchten

Wenn die LED konstant leuchtet, loslassen und warten, bis sie erlischt

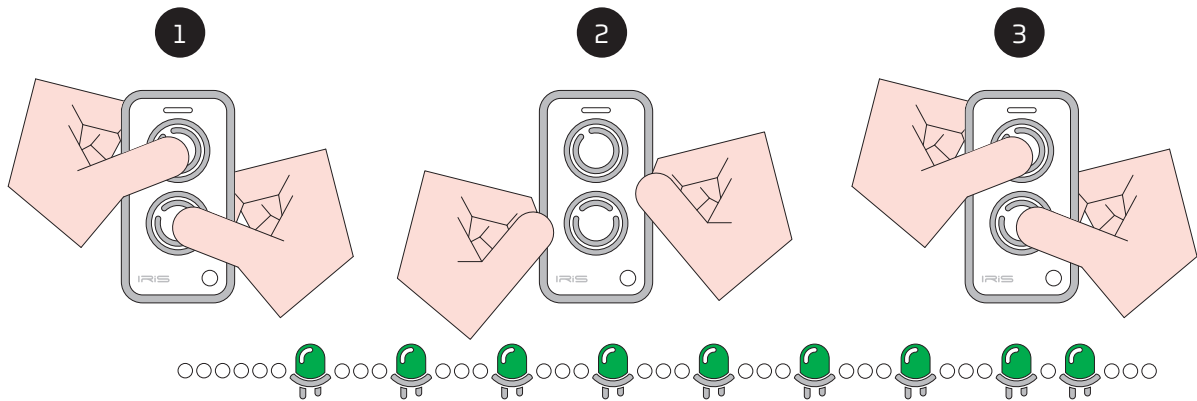


Am Ende des Vorgangs ist die gespeicherte Taste sofort funktionsfähig und leuchtet mit einer grünen Led. Um eine weitere Taste zu speichern, wiederholen Sie den gesamten Vorgang.



# HT12 CODE-GENERATIONSVERFAHREN MIT 433.92 MHz FREQUENZ

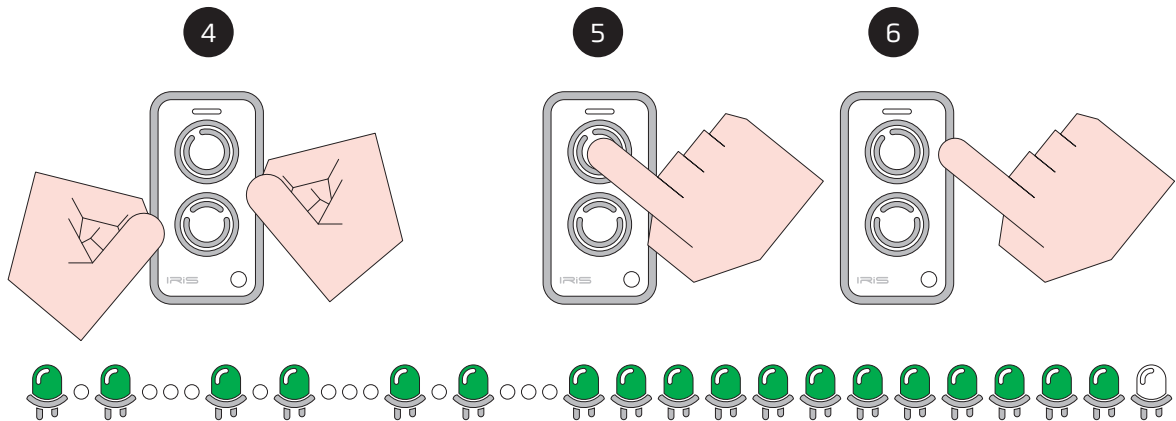
Mit dieser Funktion können feste Zufalls-/Einmalcodes für jede einzelne Taste erzeugt werden. Der generierte Code ist mit dem Empfänger **RXJF2C** kompatibel. Das Verfahren wird für jede einzelne Taste durchgeführt, und wenn Sie aus irgendeinem Grund den Code wieder ändern möchten, wiederholen Sie einfach das Generierungsverfahren.



Drücken Sie gleichzeitig die beiden Tasten

Lassen Sie los, wenn die Led blinkt

Drücken Sie erneut die 2 Tasten; Die LED beginnt intermittierend zu blinken (2 Blinkzeichen - 1 Pause)



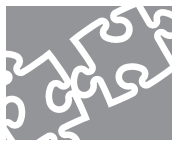
Lassen Sie die Tasten los

Drücken Sie die Taste, die Sie generieren möchten: Die LED leuchtet durchgehend grün

Lassen Sie die Taste los und warten Sie, bis die Led erlischt

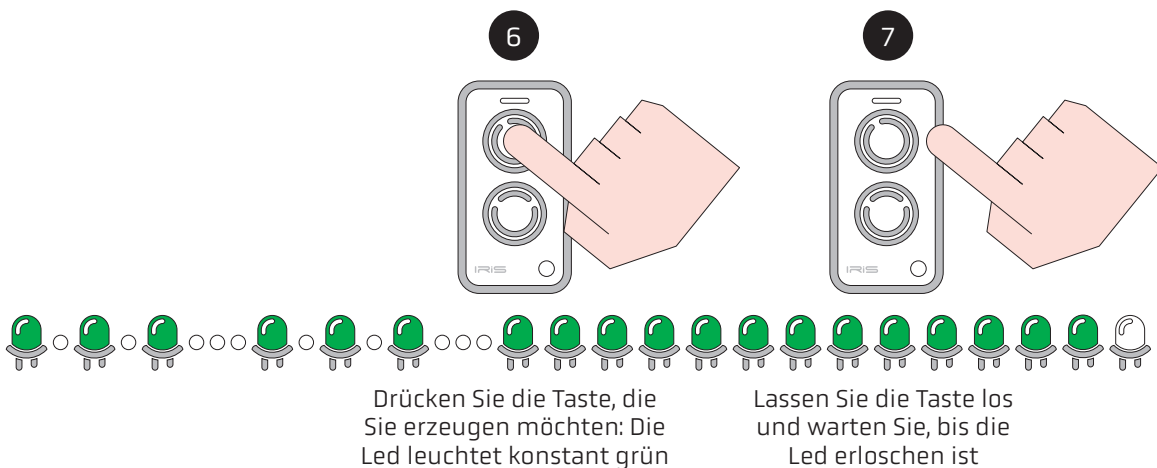
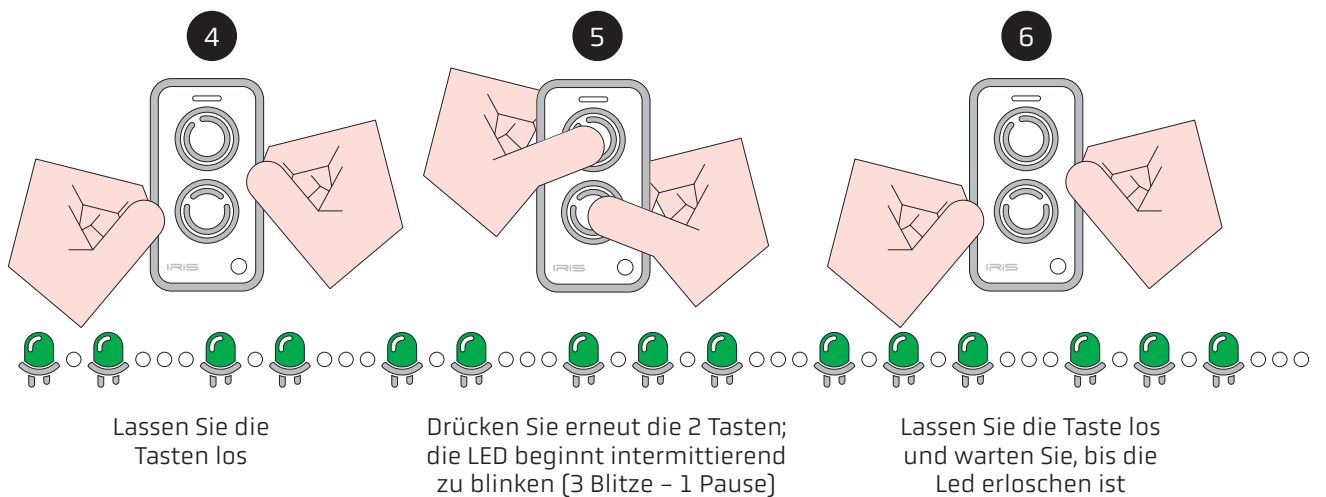
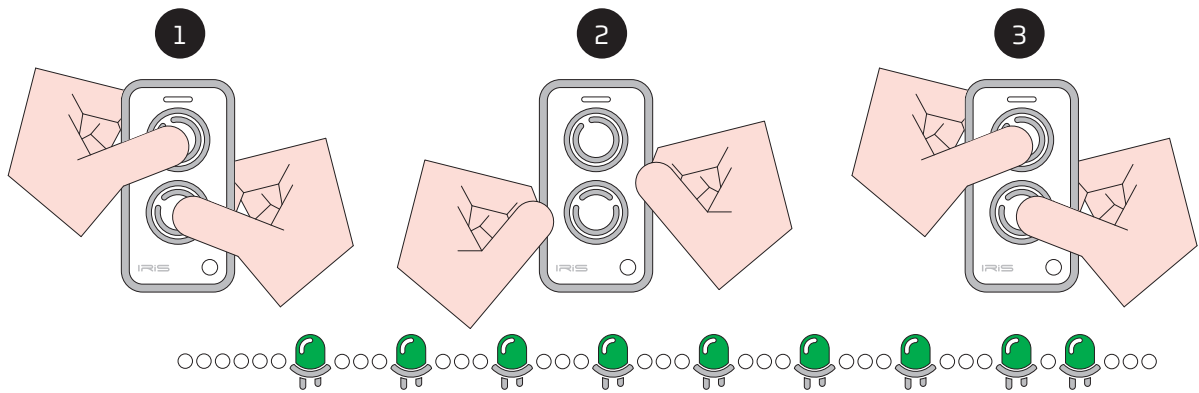


Am Ende des Vorgangs wird die erzeugte Taste mit einer grünen LED übertragen. Um eine weiteren Taste zu erzeugen, wiederholen Sie den gesamten Vorgang.

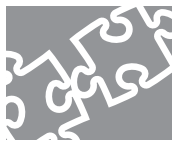


# HT24 CODE-GENERATIONSVERFAHREN MIT 433.92 MHz FREQUENZ

Mit dieser Funktion können feste Zufalls-/Einmalcodes für jede einzelne Taste erzeugt werden. Der generierte Code ist mit dem Empfänger **RXJF2C** kompatibel. Das Verfahren wird für jede einzelne Taste durchgeführt, und wenn Sie aus irgendeinem Grund den Code wieder ändern möchten, wiederholen Sie einfach das Generierungsverfahren.

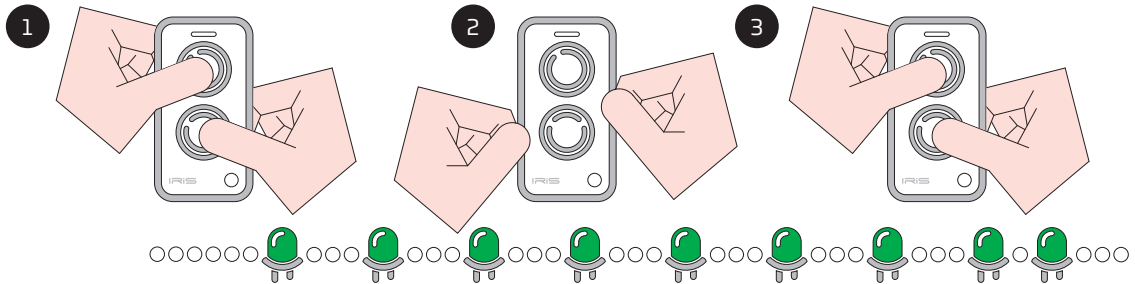


Am Ende des Vorgangs wird die erzeugte Taste übertragen und die LED leuchtet grün. Um eine weitere Taste zu erzeugen, wiederholen Sie den gesamten Vorgang.

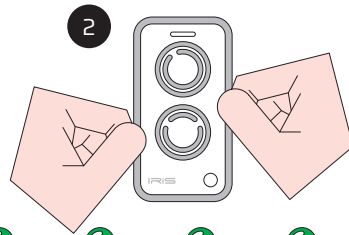


# ITALFILE ROLLING CODE GENERATIONSPROZEDUR BEI FREQUENZ 433.92 MHz

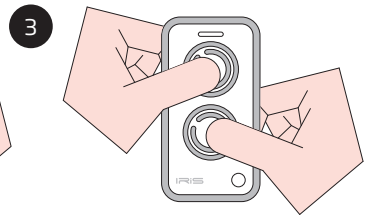
Mit dieser Funktion kann der ITALFILE-Rolling-Code für jede einzelne Taste erzeugt werden. Der generierte Code ist mit dem Empfänger **RXJR2C** kompatibel. Das Verfahren wird für jede einzelne Taste durchgeführt. Wenn Sie aus irgendeinem Grund den Code erneut ändern möchten, wiederholen Sie einfach das Generierungsverfahren.



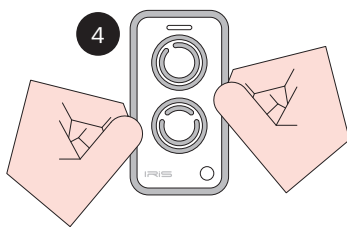
1 Drücken Sie gleichzeitig die beiden Tasten



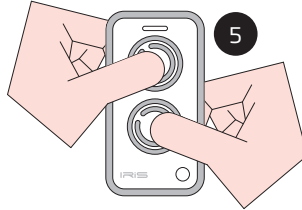
2 Lassen Sie los, wenn die Led blinkt



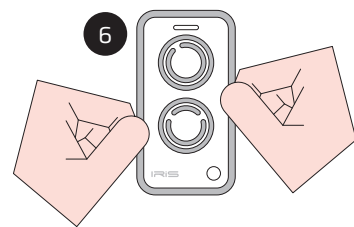
3 Drücken Sie erneut die 2 Tasten; Die LED beginnt intermittierend zu blinken [2 Blinkzeichen - 1 Pause]



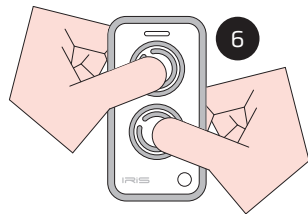
4 Lassen Sie die Tasten los



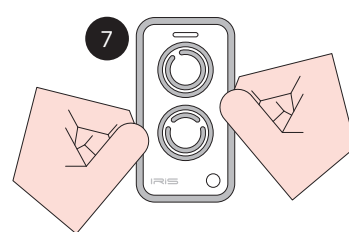
5 Drücken Sie erneut die 2 Tasten; die LED beginnt in Intervallen zu blinken [3 Mal blinken - 1 Pause]



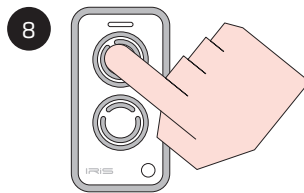
6 Lassen Sie die Tasten los



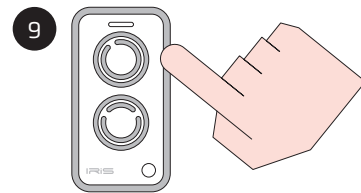
7 Drücken Sie erneut die 2 Tasten; die Led beginnt in Intervallen zu blinken [4 Mal blinken - 1 Pause]



8 Lassen Sie die Tasten los



9 Drücken Sie die zu programmierende Taste; die Led erlischt



Die LED leuchtet wieder konstant rot; lassen Sie die Taste los und warten Sie, bis sie erlischt



Am Ende des Vorgangs wird der erzeugte Schlüssel mit einer roten Led übertragen. Um einen weiteren Schlüssel zu erzeugen, wiederholen Sie den gesamten Vorgang.