

IT



VERSIONE 433

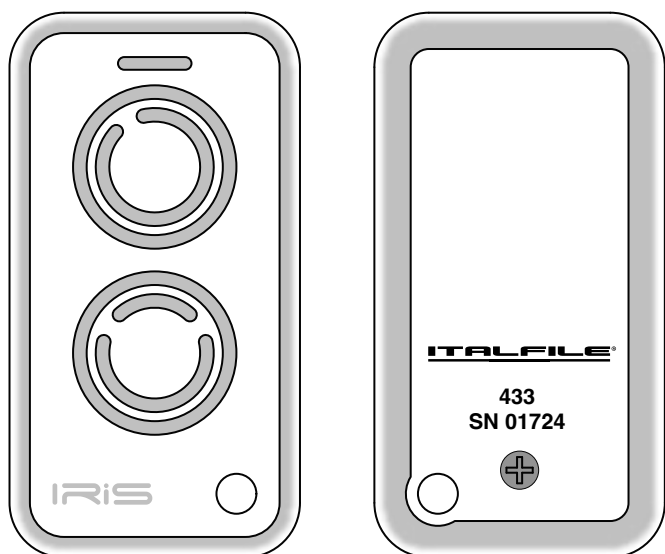
100% MADE IN ITALY

ITALFILE®

ITALFILE® Srl • Via Gualda, 11 • 36075 Montecchio Maggiore (VI) Italy
Tel. +39 0444 371303 • info@italfile.it • www.italfile.it



VERSIONE 433



Compatibile con i radiocomandi a codice fisso con frequenza 433.92 MHz



Compatibile con ricevente RXJR2C e RXF2C. Generazione codice HT12, HT24 e codice Italfire rolling



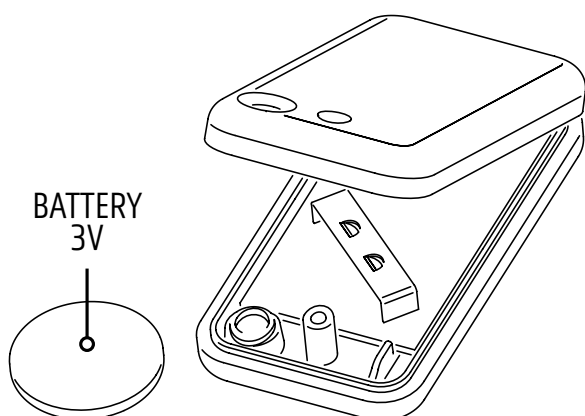
Doppio led
Verde = codice fisso
Rosso = rolling code Italfire



Batteria CR2032



Rivestimento antiurto



SMALTIMENTO

Tutti i componenti del prodotto non hanno particolari rischi. Le varie parti devono essere separate per tipologia (plastica, parti elettriche, batteria).

DICHIARAZIONE DI CONFORMITÀ

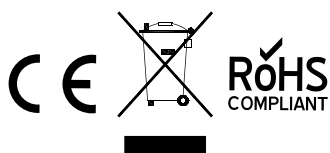
Il fabbricante ITALFILE S.R.L. dichiara che il tipo di apparecchiatura radio IRIS versione 433 SN01724 è conforme alla direttiva 2014/53UE (RED). Il testo completo è disponibile al seguente indirizzo: www.italfile.it

Montecchio Maggiore Vicenza 17/06/2024

Il responsabile, Pellattiero Luigino

CARATTERISTICHE TECNICHE

BANDA 433 MHz	Da 433.03 a 435.43 MHz
POTENZA	-6 dBm
ALIMENTAZIONE	Batteria CR2032
CODIFICA	OOK/FSK
NUMERO CANALE	2



LEGENDA SIMBOLI LED



Luce led verde



Luce led rosso



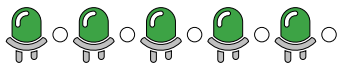
Luce led spenta



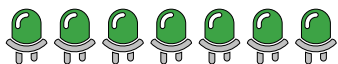
Pausa



Lampeggio lento



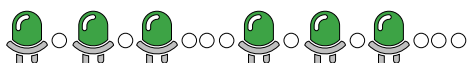
Lampeggio veloce



Luce fissa



2 lampeggi, 1 pausa



3 lampeggi, 1 pausa

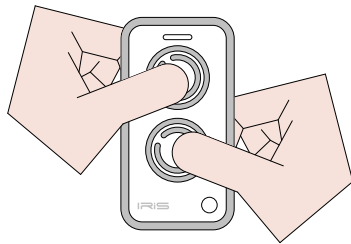
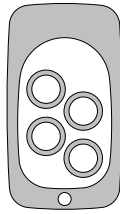


4 lampeggi, 1 pausa



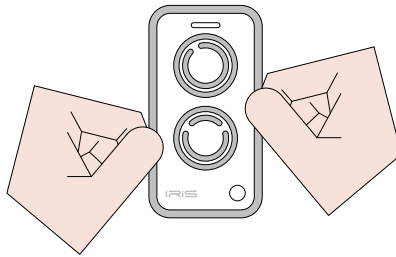
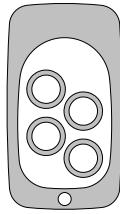
PROCEDURA DI DUPLICAZIONE

1



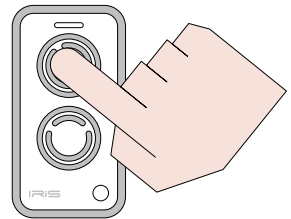
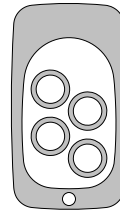
Premere contemporaneamente i 2 tasti di Iris

2



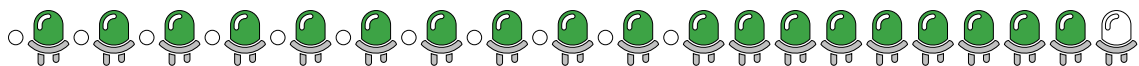
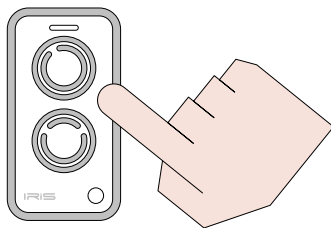
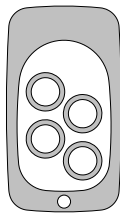
Rilasciare quando il led lampeggia

3



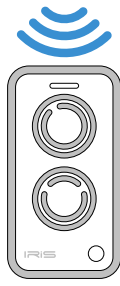
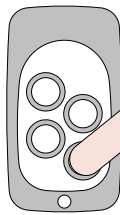
Premere il tasto che si intende memorizzare

4



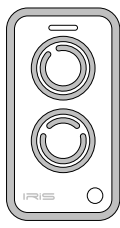
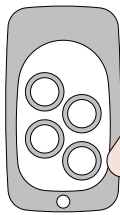
Rilasciare quando il led lampeggia più velocemente

5



Premere il tasto del radiocomando originale che si intende duplicare

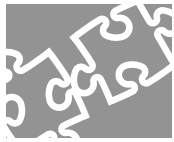
6



Quando il led diventa fisso, rilasciare e attendere che si spenga

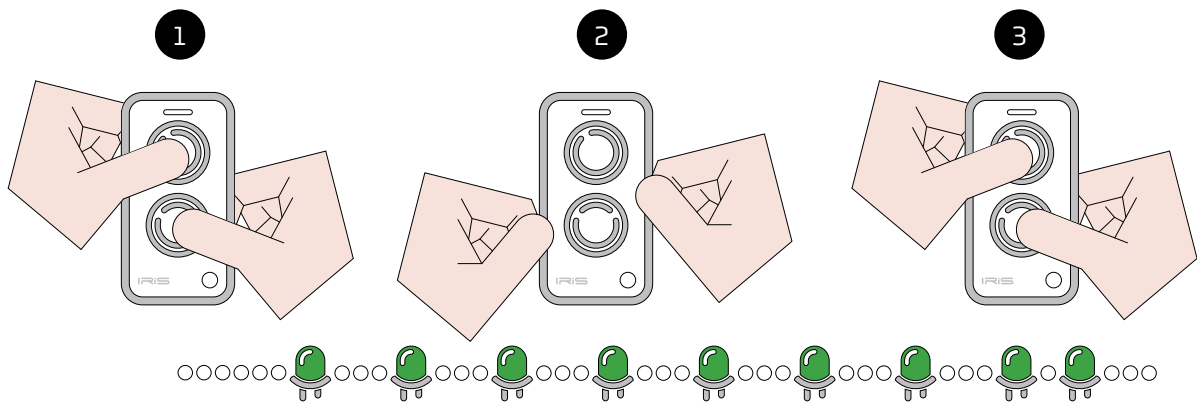


Al termine della procedura, il tasto memorizzato sarà subito funzionante e trasmetterà con il led di colore verde. Per memorizzare un successivo tasto ripetere tutta l'operazione.



PROCEDURA GENERAZIONE CODICI HT12 CON FREQUENZA 433.92 MHz

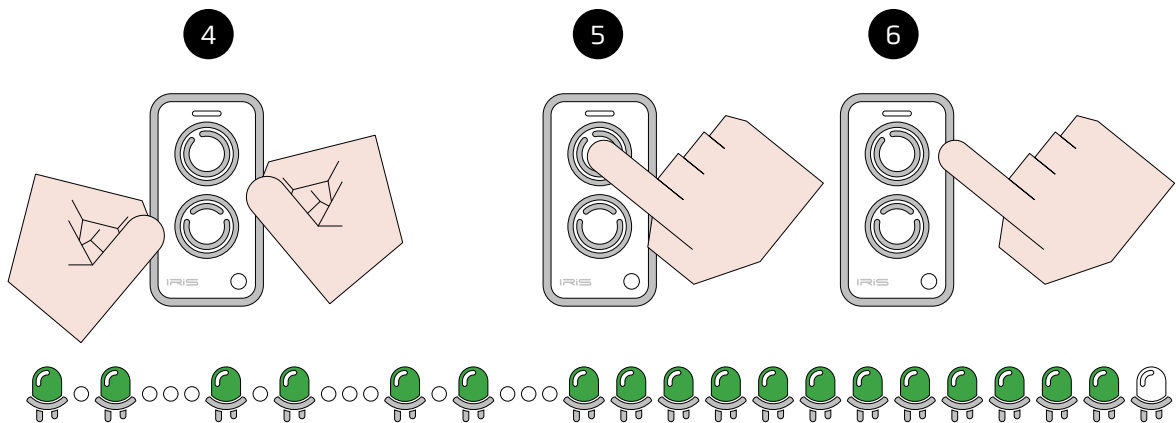
Questa funzione permette di generare codici fissi random/univoci per ogni singolo tasto. Il codice generato sarà compatibile con la ricevente **RXJF2C**.
La procedura avviene per ogni singolo tasto e, se per qualsiasi motivo si desidera cambiare nuovamente il codice, basterà ripetere la procedura di generazione.



1
Premere contemporaneamente i 2 tasti

2
Rilasciare quando il led lampeggia

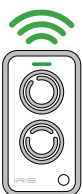
3
Premere nuovamente i 2 tasti; il led inizierà a lampeggiare a intermittenza. (2 lampeggi - 1 pausa)



4
Rilasciare i tasti

5
Premere il tasto che si intende generare: il led diventa fisso sul verde

6
Rilasciare il tasto e attendere che il led si spenga



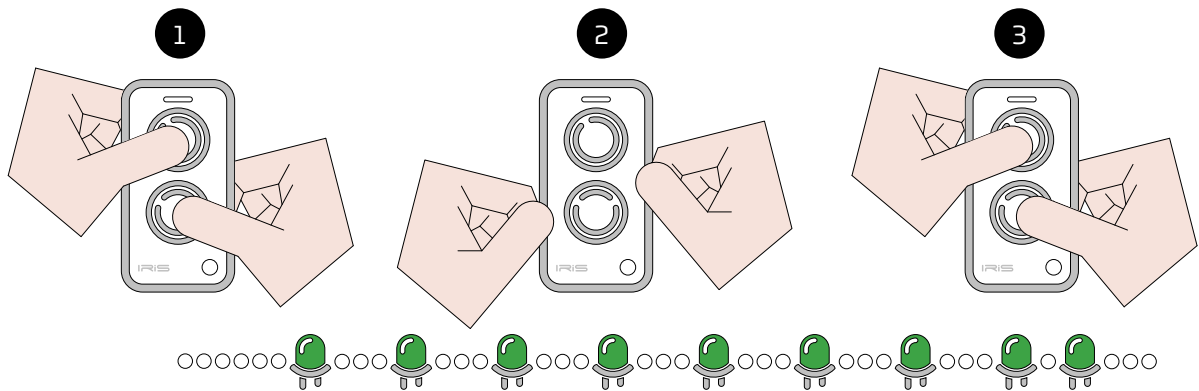
Al termine della procedura, il tasto generato trasmetterà con il led di colore verde. Per generare un successivo tasto ripetere tutta l'operazione.



PROCEDURA GENERAZIONE CODICI HT24 CON FREQUENZA 433.92 MHz

Questa funzione permette di generare codici fissi random/univoci per ogni singolo tasto. Il codice generato sarà compatibile con la ricevente **RXJF2C**.

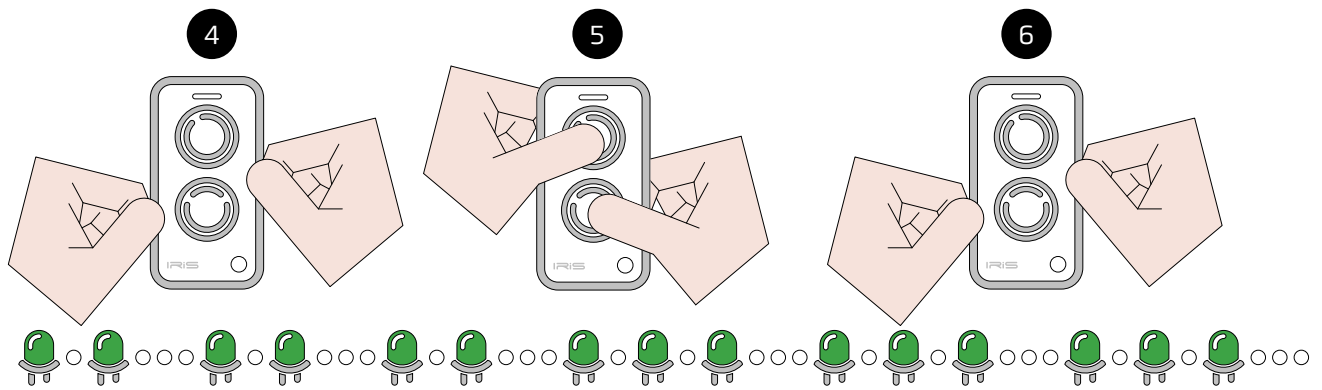
La procedura avviene per ogni singolo tasto e, se per qualsiasi motivo si desidera cambiare nuovamente il codice, basterà ripetere la procedura di generazione.



1
Premere contemporaneamente i 2 tasti

2
Rilasciare quando il led lampeggia

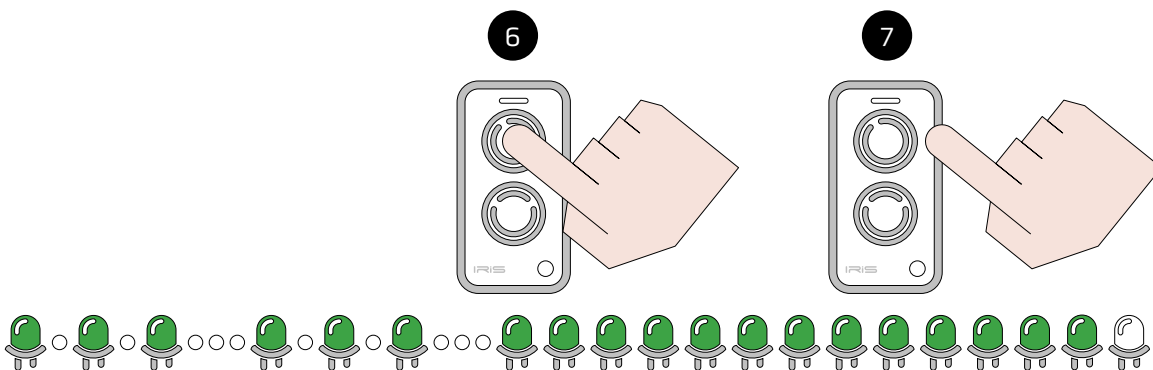
3
Premere nuovamente i 2 tasti; il led inizierà a lampeggiare a intermittenza (2 lampeggi - 1 pausa)



4
Rilasciare i tasti

5
Premere nuovamente i 2 tasti; il led inizierà a lampeggiare a intermittenza (3 lampeggi - 1 pausa)

6
Rilasciare il tasto e attendere che il led si spenga

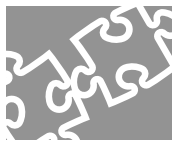


6
Premere il tasto che si intende generare: il led diventa fisso sul verde

7
Rilasciare il tasto e attendere che il led si spenga

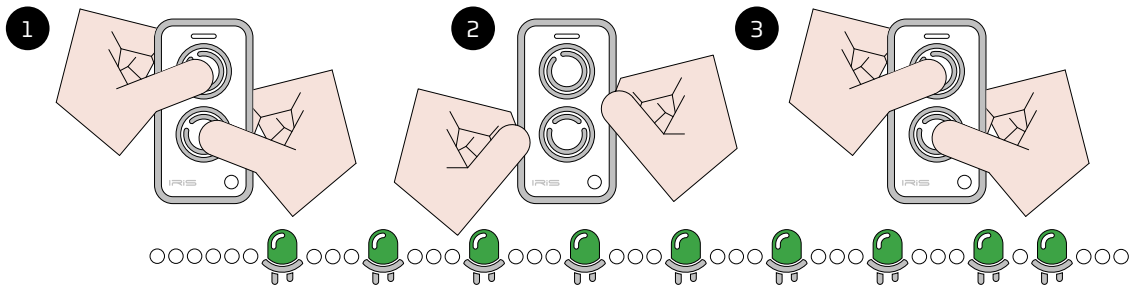


Al termine della procedura, il tasto generato trasmetterà con il led di colore verde. Per generare un successivo tasto ripetere tutta l'operazione.

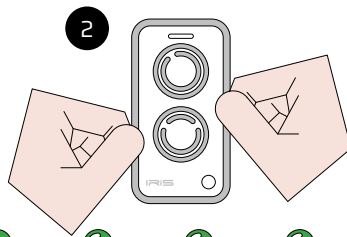


PROCEDURA DI GENERAZIONE CODICE ITALFILE ROLLING A FREQUENZA 433.92 MHz

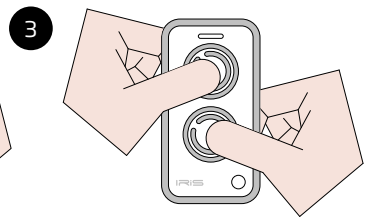
Questa funzione permette di generare il codice ITALFILE rolling per ogni singolo tasto. Il codice generato sarà compatibile con la ricevente **RXJR2C**.
La procedura avviene per ogni singolo tasto e, se per qualsiasi motivo si desidera cambiare nuovamente il codice, basterà ripetere la procedura di generazione.



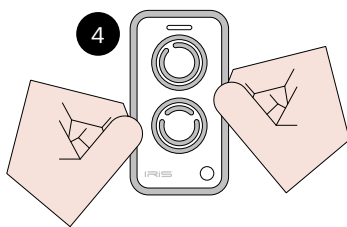
1 Premere contemporaneamente i 2 tasti



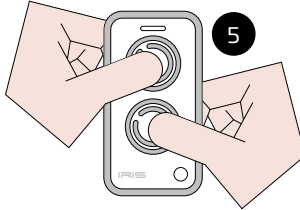
2 Rilasciare quando il led lampeggia



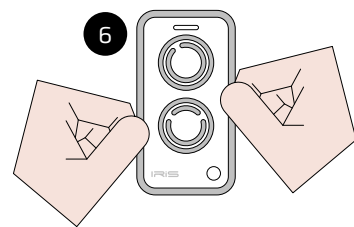
3 Premere nuovamente i 2 tasti; il led inizierà a lampeggiare a intermittenza [2 lampeggi - 1 pausa]



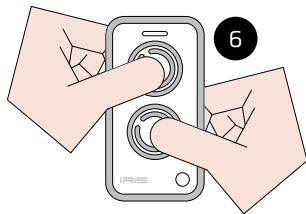
4 Rilasciare i tasti



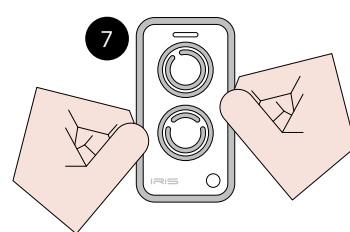
5 Premere nuovamente i 2 tasti; il led inizierà a lampeggiare a intermittenza [3 lampeggi - 1 pausa]



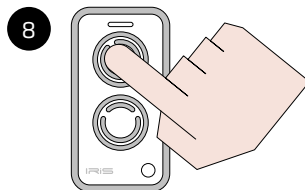
6 Rilasciare i tasti



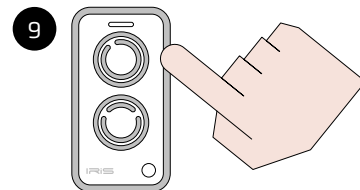
7 Premere nuovamente i 2 tasti; il led inizierà a lampeggiare a intermittenza [4 lampeggi - 1 pausa]



8 Rilasciare i tasti



9 Premere il tasto che si intende programmare; il led si spegne



Il led si riaccende fisso sul rosso; rilasciare il tasto e attendere si spenga.



Al termine della procedura, il tasto generato trasmetterà con il led di colore rosso. Per generare un successivo tasto ripetere tutta l'operazione.